

# ВПр по математике за 6 класс. Комплект 7, вариант 2

## Инструкция по выполнению работы

1. На работу по математике у вас будет 60 минут.
2. Работа состоит из 13 заданий.
3. В заданиях, после которых есть поле со словом «Ответ», запишите ответ в указанном месте.
4. В заданиях, после которых есть поле со словами «Решение» и «Ответ», запишите решение и ответ в указанном месте.
5. В задании 12 нужно сделать чертеж или рисунок.
6. Если случайно записали неверный ответ, зачеркните его и запишите рядом новый.
7. При выполнении работы можно пользоваться таблицей умножения и таблицей квадратов двузначных чисел. Учебниками, рабочими тетрадями и калькулятором пользоваться нельзя.
8. Если необходимо, можно пользоваться черновиком, но записи в нем не будут проверять и оценивать.
9. Советуем выполнять задания в том порядке, в котором они даны. Чтобы сэкономить время, пропускайте задание, которое не удастся выполнить сразу, и переходите к следующему. Постарайтесь выполнить как можно больше заданий.

## Задания

1. Вычислите  $36 - 12 \cdot 17$ .

Ответ: \_\_\_\_\_  
\_\_\_\_\_  
\_\_\_\_\_

2. Вычислите  $\frac{3}{28} \cdot \left(\frac{17}{18} - \frac{1}{6}\right)$ .

Ответ: \_\_\_\_\_  
\_\_\_\_\_  
\_\_\_\_\_

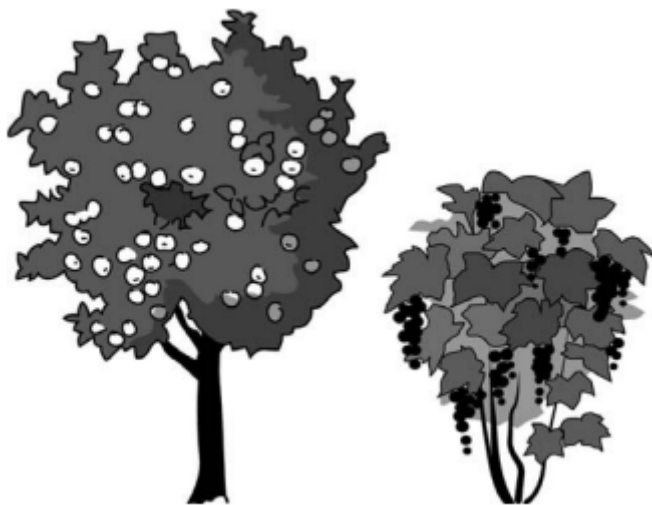
3. За первый час велосипедист проехал три седьмых всего пути, а за второй — оставшиеся 28 км. Сколько всего километров велосипедист проехал за два часа?

Ответ: \_\_\_\_\_  
\_\_\_\_\_  
\_\_\_\_\_

4. Вычислите  $6,7 - 6,4 : 0,4$ .

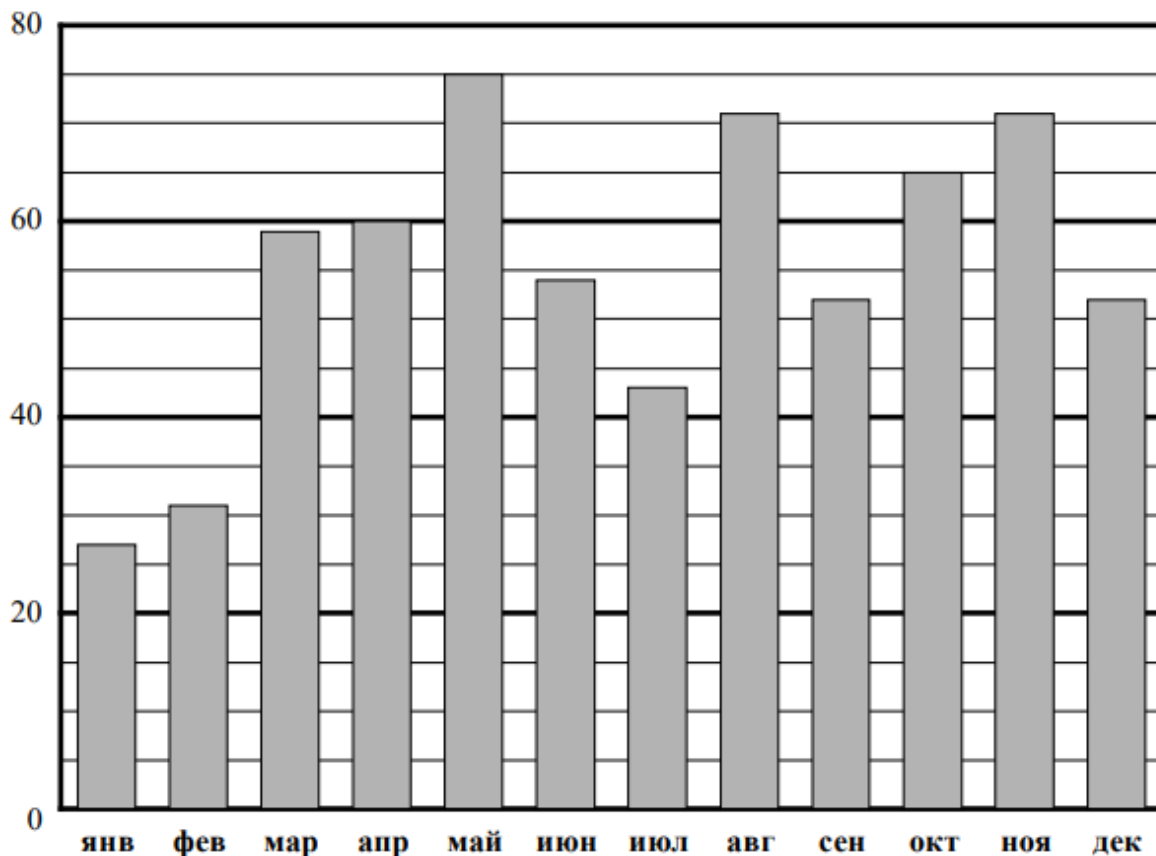
Ответ: \_\_\_\_\_  
\_\_\_\_\_  
\_\_\_\_\_

5. На рисунке изображены дерево и растущий рядом куст. Высота дерева равна 4,1 м. Какова примерная высота куста? Ответ дайте в метрах.



Ответ: \_\_\_\_\_  
\_\_\_\_\_  
\_\_\_\_\_

6. На диаграмме показано среднее количество выпавших атмосферных осадков за каждый месяц в Томске в течение года. На вертикальной оси указано количество осадков (в мм), на горизонтальной — месяцы. Сколько месяцев в Томске выпадало больше 70 мм осадков?



Ответ: \_\_\_\_\_

\_\_\_\_\_

\_\_\_\_\_

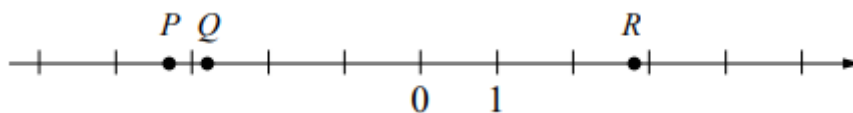
7. Найдите значение выражения  $x - 3(x + 4)$  при  $x = 8$ .

Ответ: \_\_\_\_\_

\_\_\_\_\_

\_\_\_\_\_

8. Даны числа:  $2\frac{7}{9}$ ,  $-2\frac{2}{7}$ ,  $-2\frac{7}{9}$ ,  $-3\frac{2}{7}$  и  $3\frac{2}{7}$ . Три из них отмечены на координатной прямой точками P, Q и R.



Установите соответствие между точками и их координатами.

ТОЧКИ	КООРДИНАТЫ
А) P	1) $2\frac{7}{9}$
	2) $-2\frac{2}{7}$
Б) Q	3) $-2\frac{7}{9}$
	4) $-3\frac{2}{7}$
В) R	5) $3\frac{2}{7}$

В таблице под каждой буквой укажите номер соответствующей координаты

Ответ: А) \_\_\_\_\_; Б) \_\_\_\_\_; В) \_\_\_\_\_.

9. Вычислите:  $\frac{3}{5} + 4\frac{1}{5} \cdot \left(\frac{4}{21} - \frac{3}{14}\right) - \frac{3}{5}$ . Запишите решение и ответ.

Решение: \_\_\_\_\_

\_\_\_\_\_

\_\_\_\_\_

\_\_\_\_\_

\_\_\_\_\_

\_\_\_\_\_

\_\_\_\_\_

\_\_\_\_\_

\_\_\_\_\_

\_\_\_\_\_

\_\_\_\_\_

\_\_\_\_\_

\_\_\_\_\_

\_\_\_\_\_

\_\_\_\_\_

\_\_\_\_\_

\_\_\_\_\_

\_\_\_\_\_

\_\_\_\_\_

\_\_\_\_\_

\_\_\_\_\_

\_\_\_\_\_

\_\_\_\_\_

Ответ: \_\_\_\_\_

10. В чемпионате по хоккею команда «Комета» выиграла 15 матчей, сыграла вничью 5 матчей и проиграла 10 матчей. В последнем матче команда «Комета» выиграла. Выберите верные утверждения и запишите в ответе их номера.

- 1) «Комета» выиграла больше матчей, чем не выиграла.
- 2) «Комета» больше двух третей своих матчей не проиграла.
- 3) В первых двадцати матчах «Комета» одержала хотя бы одну победу.

4) «Комета» выиграла больше матчей, чем проиграла.

Ответ: \_\_\_\_\_

11. Ваня обедает в столовой. На обед он взял борщ, пюре с котлетой и чай. Пюре с котлетой стоило 64% всей суммы, уплаченной за обед, борщ — 21%. Чай стоил 24 рубля. Сколько рублей заплатил Ваня за обед?

Решение: \_\_\_\_\_

---

---

---

---

---

---

---

---

---

---

---

---

---

---

---

---

---

---

---

---

---

---

---

---

Ответ: \_\_\_\_\_

12. Сумма очков на противоположных гранях обычного игрального кубика равна 7. Например, если на грани 1 очко, то на противоположной грани 6 очков, если на грани 2 очка, то на противоположной 5 очков. На рисунке 1 изображен игральный кубик. На рисунке 2 изображен этот же кубик. Напишите на рисунке 2 число очков на грани, которая отмечена знаком вопроса.

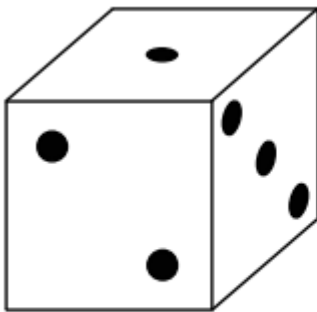


Рис. 1

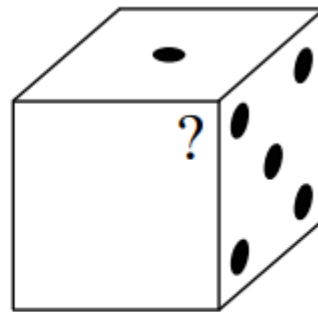


Рис. 2

13. В трех ящиках лежат красные, синие и белые шары. Число синих шаров в каждом ящике равно общему числу белых шаров во всех остальных ящиках. А число белых шаров в каждом ящике равно общему числу красных шаров во всех остальных ящиках. Сколько всего шаров лежит в ящиках, если известно, что их количество нечетно, больше 10 и меньше 30?

Решение: \_\_\_\_\_

\_\_\_\_\_

\_\_\_\_\_

\_\_\_\_\_

\_\_\_\_\_

\_\_\_\_\_

\_\_\_\_\_

\_\_\_\_\_

\_\_\_\_\_

\_\_\_\_\_

\_\_\_\_\_

\_\_\_\_\_

\_\_\_\_\_

\_\_\_\_\_

Ответ: \_\_\_\_\_